

TWO

KÖSEN

UNE OASIS DE LUMIÈRE  
AU CŒUR DE LA VILLE

## TOWN HOUSES

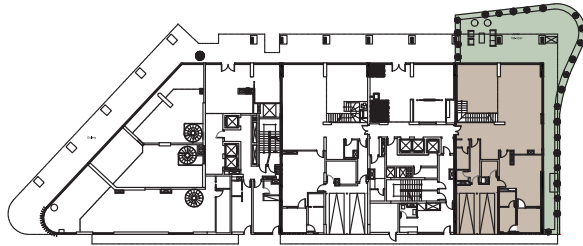
Un produit d'exception en plein centre-ville de Dakar, la « Town house » offre tous les avantages d'une villa duplex avec un grand jardin privatif en pleine agglomération.

La villa dispose d'un accès privatif, ainsi que des places de parking au rez-de-chaussée donnant sur un axe routier principal. Une entrée indépendante est aussi prévue à l'étage pour accéder directement à la partie des chambres « nuit » du duplex. Vous bénéficierez aussi d'une proximité avec la salle de sport de l'immeuble qui se trouve au même étage.

Revêtu de matériaux nobles, la « Town house » est équipée d'une cuisine, de salle de bains et de placards de grande qualité.

Un espace salon mezzanine équipé d'une kitchenette supplémentaire pour les chambres à l'étage, donne sur l'espace ouvert d'un salon majestueux d'une hauteur sous plafond de 7 mètres avec une vue sur le jardin privatif de la villa.

AVENUE FAIDHERBE



RDC

# APPARTEMENT NORD DUPLEX

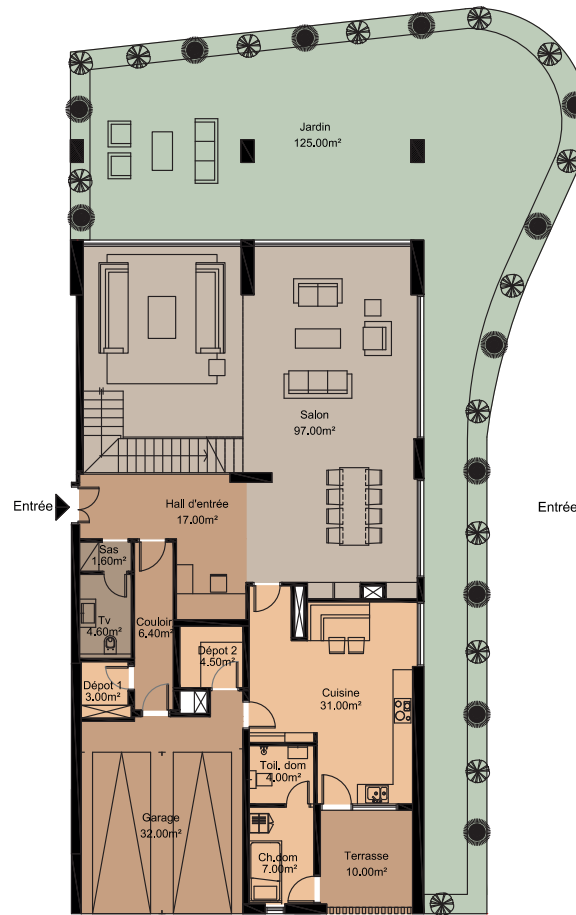
UNE OASIS DE LUMIÈRE

## SURFACE APPT. TYPE STANDING F5 (duplex)

SALON	97.00 m <sup>2</sup>
HALL D'ENTREE	17.00 m <sup>2</sup>
SAS	1.60 m <sup>2</sup>
TOILETTES VISITEURS	4.60 m <sup>2</sup>
COULOIR	6.40 m <sup>2</sup>
DÉPOT 1	3.00 m <sup>2</sup>
DÉPOT 2	4.50 m <sup>2</sup>
GARAGE	32.00 m <sup>2</sup>
CUISINE	31.00 m <sup>2</sup>
CHAMBRE DOMESTIQUE	7.00 m <sup>2</sup>
TOILETTES DOMESTIQUE	4.00 m <sup>2</sup>
TERRASSE	10.00 m <sup>2</sup>
JARDIN	125.00 m <sup>2</sup>
ESPACE FAMILIAL	50.00 m <sup>2</sup>
COULOIR	3.00 m <sup>2</sup>
KITCHENETTE	7.50 m <sup>2</sup>
CHAMBRE 1	24.00 m <sup>2</sup>
SALLE DE BAIN 1	7.00 m <sup>2</sup>
CHAMBRE 2	24.00 m <sup>2</sup>
SALLE DE BAIN 2	8.00 m <sup>2</sup>
DRESSING 2	5.40 m <sup>2</sup>
CHAMBRE 3	22.00 m <sup>2</sup>
SALLE DE BAIN 3	6.00 m <sup>2</sup>
CHAMBRE MASTER	27.00 m <sup>2</sup>
SALLE DE BAIN MASTER	6.00 m <sup>2</sup>
DRESSING MASTER	6.00 m <sup>2</sup>
BALCONS	46.00 m <sup>2</sup>

**SURFACE HABITABLE 585.00 m<sup>2</sup>**

**SURFACE RÉELLE 748.00 m<sup>2</sup>**



RDC

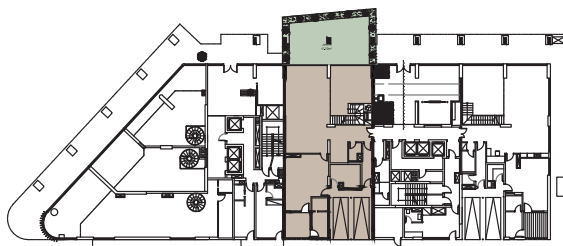


MEZZANINE

AU CŒUR DE LA VILLE

échelle 1/100

AVENUE FAIDHERBE



# RDC APPARTEMENT SUD DUPLEX

UNE OASIS DE LUMIÈRE

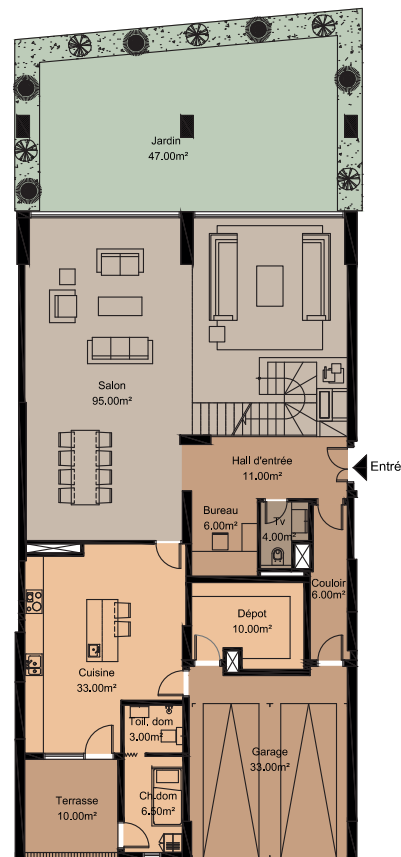
## SURFACE APPT. TYPE STANDING F4 (duplex)

SALON	95.00 m <sup>2</sup>
HALL D'ENTREE	11.00 m <sup>2</sup>
COULOIR	6.00 m <sup>2</sup>
TOILETTES VISITEURS	4.00 m <sup>2</sup>
BUREAU	6.00 m <sup>2</sup>
CUISINE	33.00 m <sup>2</sup>
DÉPOT	10.00 m <sup>2</sup>
TERRASSE	10.00 m <sup>2</sup>
JARDIN	47.00 m <sup>2</sup>
CHAMBRE DOMESTIQUE	6.50 m <sup>2</sup>
TOILETTES DOMESTIQUE	3.00 m <sup>2</sup>
GARAGE	33.00 m <sup>2</sup>
ESPACE FAMILIAL	23.00 m <sup>2</sup>
HALL D'ENTRÉE	8.00 m <sup>2</sup>
COULOIR	4.20 m <sup>2</sup>
CHAMBRE 1	25.35 m <sup>2</sup>
SALLE DE BAIN 1	7.00 m <sup>2</sup>
CHAMBRE MASTER	24.00 m <sup>2</sup>
SALLE DE BAIN MASTER	6.00 m <sup>2</sup>
DRESSING MASTER	5.50 m <sup>2</sup>
CHAMBRE 3	21.00 m <sup>2</sup>
SALLE DE BAIN 3	4.70 m <sup>2</sup>
DÉPOT	5.00 m <sup>2</sup>
KITCHENETTE	5.75 m <sup>2</sup>
BALCONS	9.00 m <sup>2</sup>

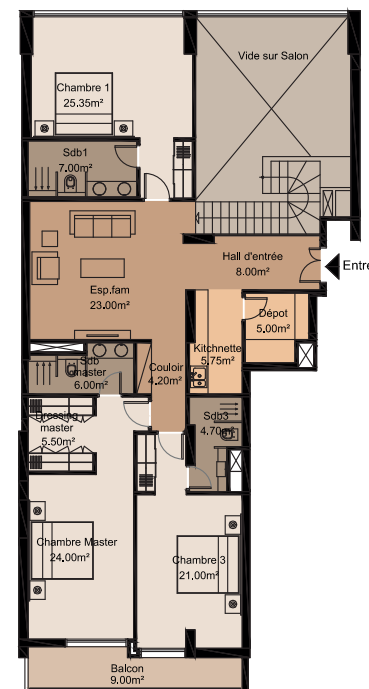


**SURFACE HABITABLE 413.00 m<sup>2</sup>**

**SURFACE RÉELLE 528.00 m<sup>2</sup>**



RDC



MEZZANINE

échelle 1/100

AU CŒUR DE LA VILLE

\* Dans la présente brochure, ces superficies revêtent un caractère indicatif et seraient donc susceptibles d'être ajustées ultérieurement.

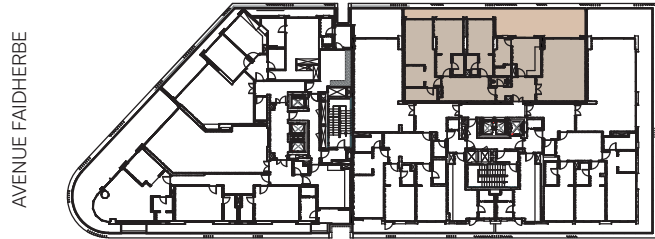
## TYPES D'APPARTEMENTS

Projet avant-gardiste pour le Sénégal, avec des surfaces d'environ 200 à 340m<sup>2</sup>, permettant l'accès à la propriété avec des prestations haut de gamme : Devenez propriétaire en plein cœur de Dakar-Plateau.

Kösen vous propose des appartements de haut standing : avec des hauteurs sous plafonds importantes allant de 3m à 3,50m, ainsi que de larges terrasses, la lumière du jour fait partie intégrante du projet. Kösen vous offre une variété de tailles d'appartements avec 2 à 4 chambres à coucher.

En plus des espaces conventionnels, chaque appartement dispose d'une entrée principale, d'une entrée de service privée, ainsi que d'une chambre de staff avec salle d'eau.

Revêtu de matériaux nobles, les appartements sont équipés de cuisines, de salle de bains et de placards de grande qualité, le tout agrémenté d'une climatisation centrale de dernière génération.



1<sup>ER</sup> AU 10<sup>ÈME</sup> ÉTAGE

# APPARTEMENT CENTRAL

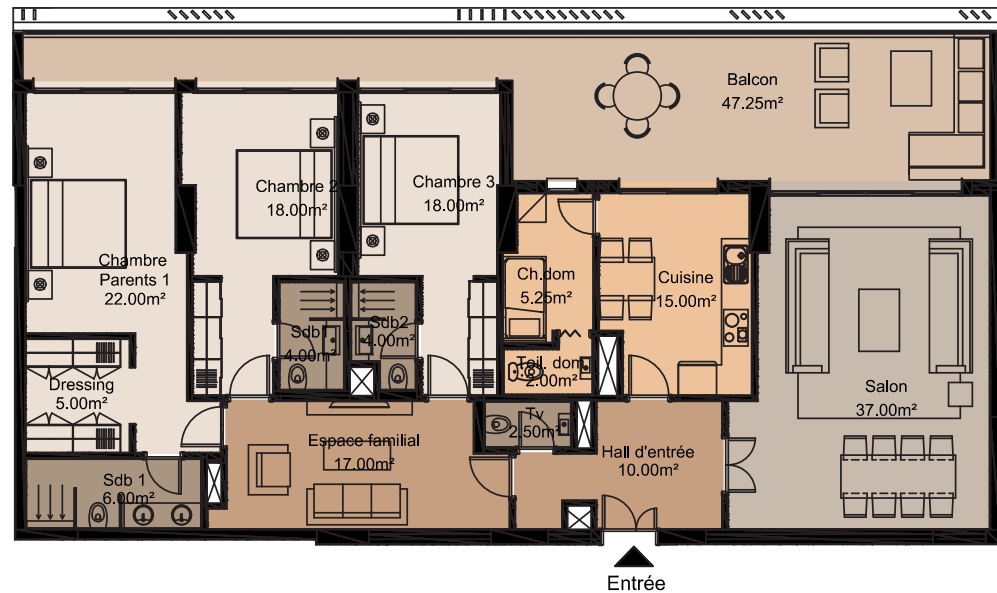
UNE OASIS DE LUMIÈRE

**SURFACE APPT. TYPE STANDING F4**

SALON	37.00 m <sup>2</sup>
CHAMBRE PARENTS 1	22.00 m <sup>2</sup>
SALLE DE BAIN PARENTS 1	6.00 m <sup>2</sup>
DRESSING	5.00 m <sup>2</sup>
CHAMBRE 2	18.00 m <sup>2</sup>
SALLE DE BAIN 2	4.00 m <sup>2</sup>
CHAMBRE 3	18.00 m <sup>2</sup>
SALLE DE BAIN 3	4.00 m <sup>2</sup>
ESPACE FAMILIAL	17.00 m <sup>2</sup>
TOILETTES VISITEURS	2.50 m <sup>2</sup>
HALL D'ENTRÉE	10.00 m <sup>2</sup>
CUISINE	15.00 m <sup>2</sup>
CHAMBRE DOMESTIQUE	5.25 m <sup>2</sup>
TOILETTES DOMESTIQUE	2.00 m <sup>2</sup>
BALCONS	47.25 m <sup>2</sup>

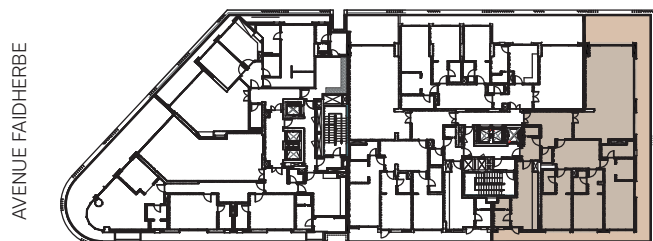
**SURFACE HABITABLE 213.00 m<sup>2</sup>**

**SURFACE RÉELLE 272.00 m<sup>2</sup>**



AU CŒUR DE LA VILLE

échelle 1/100



# 1<sup>ER</sup> AU 10<sup>ÈME</sup> ÉTAGE APPARTEMENT NORD

UNE OASIS DE LUMIÈRE

AU CŒUR DE LA VILLE

**SURFACE APPT. TYPE STANDING F4**

SALON	65.00 m <sup>2</sup>
CHAMBRE PARENTS	24.00 m <sup>2</sup>
SALLE DE BAIN PARENTS	6.45 m <sup>2</sup>
DRESSING	5.40 m <sup>2</sup>
CHAMBRE 1	19.55 m <sup>2</sup>
SALLE DE BAIN 1	4.25 m <sup>2</sup>
CHAMBRE 2	20.00 m <sup>2</sup>
SALLE DE BAIN 2	4.25 m <sup>2</sup>
ESPACE FAMILIAL	16.00 m <sup>2</sup>
SAS	1.10 m <sup>2</sup>
TOILETTES VISITEURS	2.50 m <sup>2</sup>
HALL D'ENTRÉE	11.50 m <sup>2</sup>
COULOIR	7.00 m <sup>2</sup>
CUISINE	21.00 m <sup>2</sup>
CHAMBRE DOMESTIQUE	4.00 m <sup>2</sup>
TOILETTES DOMESTIQUE	2.00 m <sup>2</sup>
BALCONS	83.00 m <sup>2</sup>



**SURFACE HABITABLE 297.00 m<sup>2</sup>**

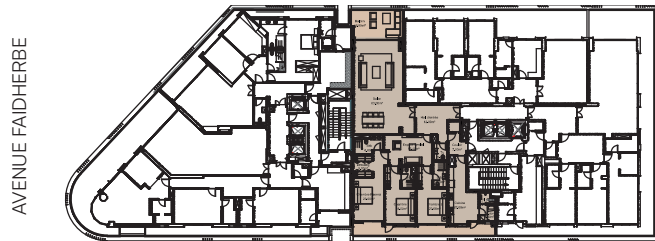
**SURFACE RÉELLE 380.00 m<sup>2</sup>**



échelle 1/100

\* Dans la présente brochure, ces superficies revêtent un caractère indicatif et seraient donc susceptibles d'être ajustées ultérieurement.





1<sup>ER</sup> AU 10<sup>ÈME</sup> ÉTAGE  
**APPARTEMENT SUD**

UNE OASIS DE LUMIÈRE

**SURFACE APPT. TYPE STANDING F4**

SALON	63.00 m <sup>2</sup>
CHAMBRE PARENTS	23.00 m <sup>2</sup>
SALLE DE BAIN PARENTS	6.00 m <sup>2</sup>
DRESSING	5.00 m <sup>2</sup>
CHAMBRE 1	18.00 m <sup>2</sup>
SALLE DE BAIN 1	3.70 m <sup>2</sup>
CHAMBRE 2	20.00 m <sup>2</sup>
SALLE DE BAIN 2	4.20 m <sup>2</sup>
ESPACE FAMILIAL	16.10 m <sup>2</sup>
TOILETTES VISITEURS	5.00 m <sup>2</sup>
HALL D'ENTRÉE	12.00 m <sup>2</sup>
COULOIR	7.00 m <sup>2</sup>
CUISINE	22.00 m <sup>2</sup>
CHAMBRE DOMESTIQUE	4.00 m <sup>2</sup>
TOILETTES DOMESTIQUE	2.00 m <sup>2</sup>
BALCONS	39.00 m <sup>2</sup>

**SURFACE HABITABLE 250.00 m<sup>2</sup>**

**SURFACE RÉELLE 320.00 m<sup>2</sup>**



AU CŒUR DE LA VILLE

échelle 1/100

## AVERTISSEMENT

Décharge de toute responsabilité du promoteur.

Les informations et détails, perspectives, inclus les plans d'appartements, à titre indicatif, contenues dans cette brochure sont destinés à donner une présentation de la conception du projet immobilier Kösen. Le promoteur se réserve le droit de modifier à tout moment tout et/ou partie du projet immobilier Kösen ainsi que notamment la disposition des étages et/ou la distribution des pièces des appartements. En conséquence, la teneur de la présente brochure ne revêt pas à l'égard du promoteur un caractère contraignant. L'intégralité des modalités de la vente sera exclusivement contenue dans le contrat de vente proposé par le promoteur.



SH Properties Sénégal SA

+221 338 21 52 53

[info@sh-properties.com](mailto:info@sh-properties.com)